

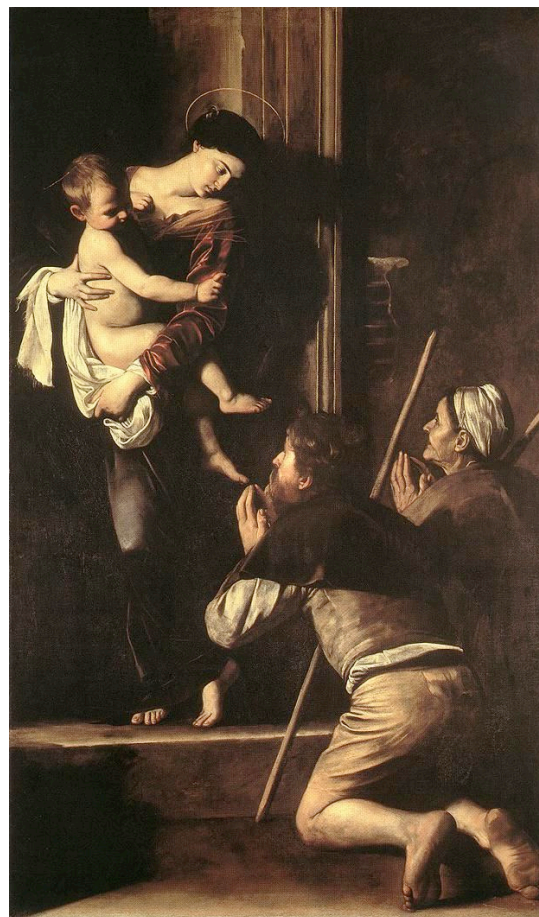
## PELLEGRINAGGIO REGIONALE D'INIZIO ANNO SANTUARIO MADONNA DI BARBANA GRADO (GO)

DOMENICA 7 ottobre 2018

*“LA GIORNATA D'INIZIO ANNO  
DEVE FARE “ALZARE LO SGUARDO”, COME I  
PRIMI, GRANDI PROFETI RIPETEVAO SPESSO.  
“ALZARE LO SGUARDO” VUOL DIRE ENTRARE  
CON TUTTA L'ANIMA, CON TUTTO IL CUORE,  
DENTRO LA GRANDE MEMORIA DI CRISTO: È  
PERCIÒ UN MOMENTO DI ENTUSIASMO PER  
CRISTO E PER LA MISSIONE CHE CI HA  
AFFIDATA”*

*DON LUIGI GIUSSANI  
(DAL LIBRO “IL MIRACOLO DELL'OSPITALITÀ”)*

Seguendo l'indicazione di Don Giussani desideriamo  
iniziare il nuovo anno con un gesto di domanda ed  
unità



“Madonna dei Pellegrini” - Caravaggio

Ore 9.00 - Ritrovo a Grado alla biglietteria del traghetto - NB bisogna parcheggiare!  
Ore 9.30 - Partenza con traghetto di linea  
Ore 10.00 - Arrivo all'isola di Barbana e Inizio S.Rosario  
Ore 11.00 - S.Messa in Santuario  
Segue il pranzo al sacco.  
Il pellegrinaggio si svolgerà anche in caso di maltempo in spazi coperti

Info: Marcella 3284235527 – Angela 3387581919  
Mail: [segreteria.friuli@famiglieperaccoglienza.it](mailto:segreteria.friuli@famiglieperaccoglienza.it)